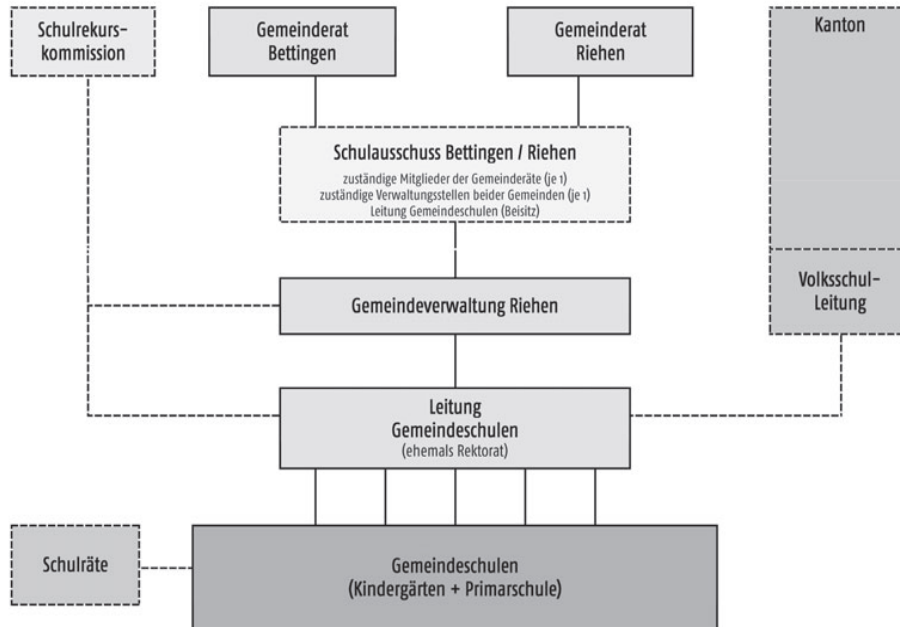


Anhang
Aufbauorganisation für die Primarstufe Bettingen / Riehen



Berechnung der internen Schulhausmiete der beiden Gemeinden Bettingen und Riehen**Mietkalkulationsschema**

1,5 %	Instandsetzung	vom Gebäudeversicherungsert
+ 1,0 %	Instandsetzung	vom Gebäudeversicherungswert
+ 1,5 %	kalkulatorischer Zins	vom Kaufpreis der Liegenschaft
=	Miete der Schulhäuser	